



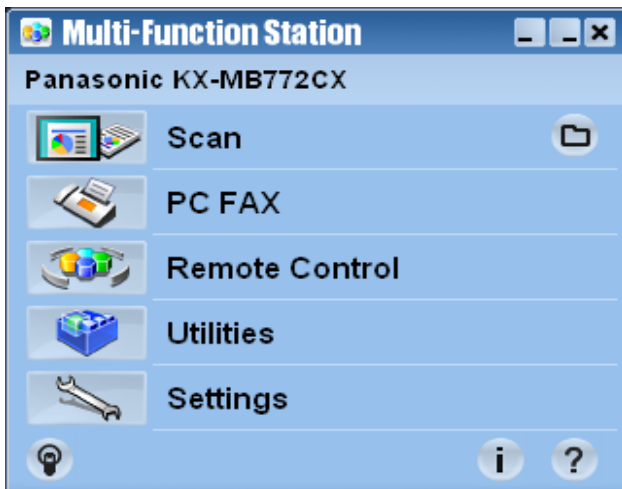
CÔNG TY TNHH VIỄN TIN NAM LONG
205/5 Thích Quảng Đức, P.4, Q.Phú Nhuận, Tp.HCM
Tel: 3500 7068 - Fax:39973174
Email:info@namlong.vn, www.namlong.vn

HƯỚNG DẪN SỬ DỤNG FAX KX-MB772

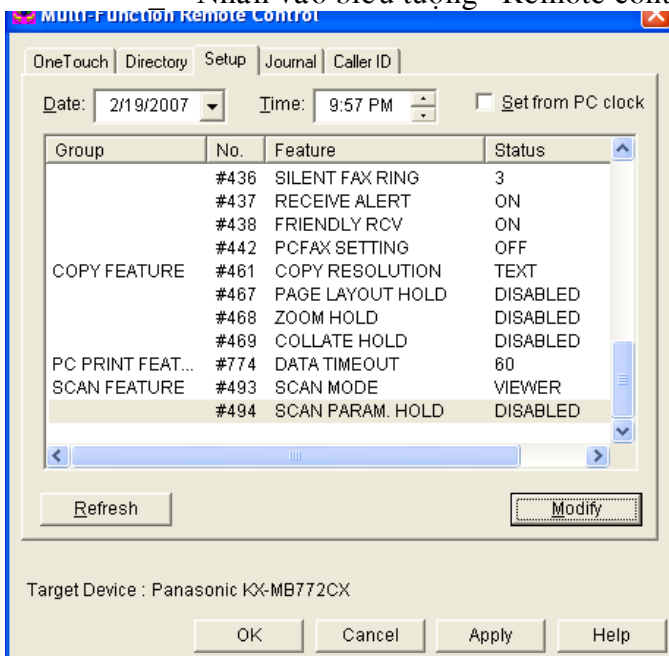
I Cài đặt phần mềm giao diện.

- _ Kết nối máy fax với PC thông qua cổng USB.
- _ Sau đó đặt đĩa CD phần mềm giao diện vào cài đặt, màn hình hiện ra bảng hướng dẫn
- _ Nhấn chọn “Easy Installation”
- _ Màn hình hiện ra cửa sổ “Connect Type”
- _ Nhấn chọn “Connect directly with a USB cable”, nhấn “next”
- _ Khi đó cửa sổ “Connect Device”
- _ Chọn mục « 1 », nhấn « next »
- _ Click chọn « Install »

II Cài đặt cho máy.

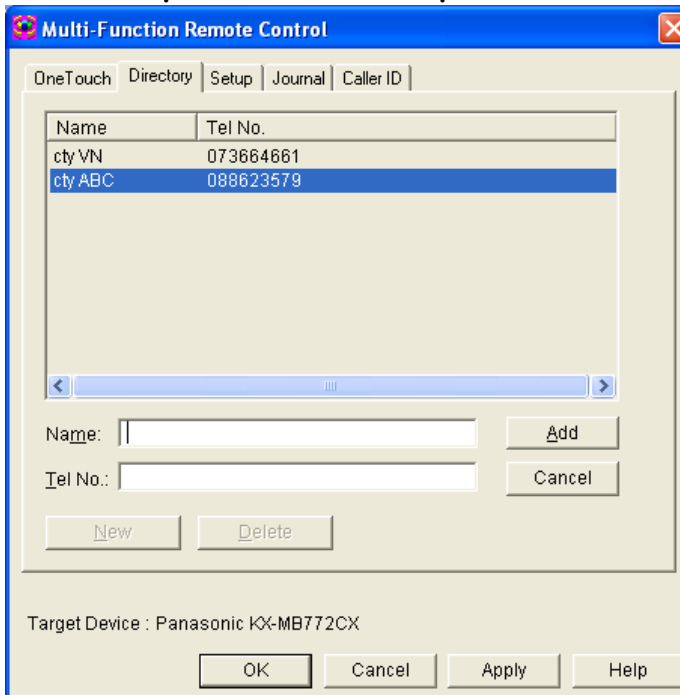


Nhấn vào biểu tượng “Remote control”



- _ Màn hình hiện cửa sổ “Multi-Function Remote control”
- _ Nhấn chọn mục “setup”
- _ Click chuột chọn một mục nào đó cần cài đặt , sau đó nhấn nút “Modify”
- _ Khi đó màn hình hiện cửa sổ tương ứng để nhập các thông tin cần cài đặt hay click chọn các yêu cầu cần cài đặt, sau đó nhấn nút “Apply”, kế đến nhấn “OK”
- _ Màn hình hiện “check password” ta nhập “1234”, nhấn “OK”

III Lưu số điện thoại vào danh bạ.



- _ Nhấn chọn mục “Directory” màn hình hiện ra cửa sổ như trên màn hình

IV Để tạo số mới

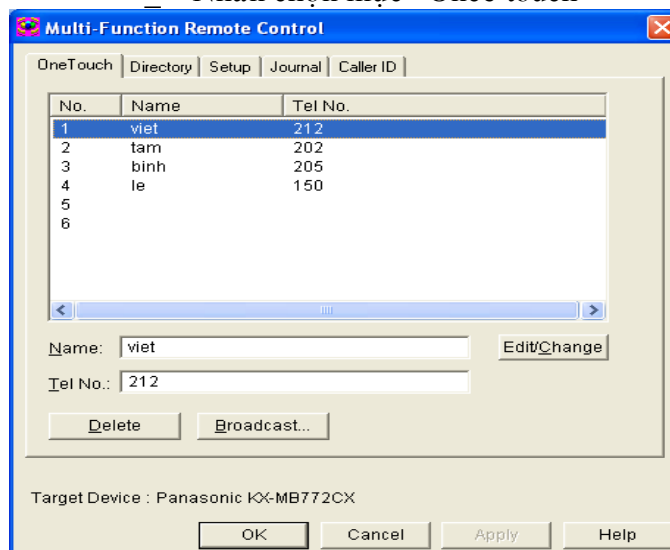
- _ Nhấn nút “New”, sau đó nhập tên cần lưu vào mục “ Name”
- _ Nhập số cần lưu vào mục “Tel No.”, sau đó nhấn “add”
- _ Cứ thế tiếp tục nhập số mới nhấn “New”

V Để sửa đổi số đã lưu

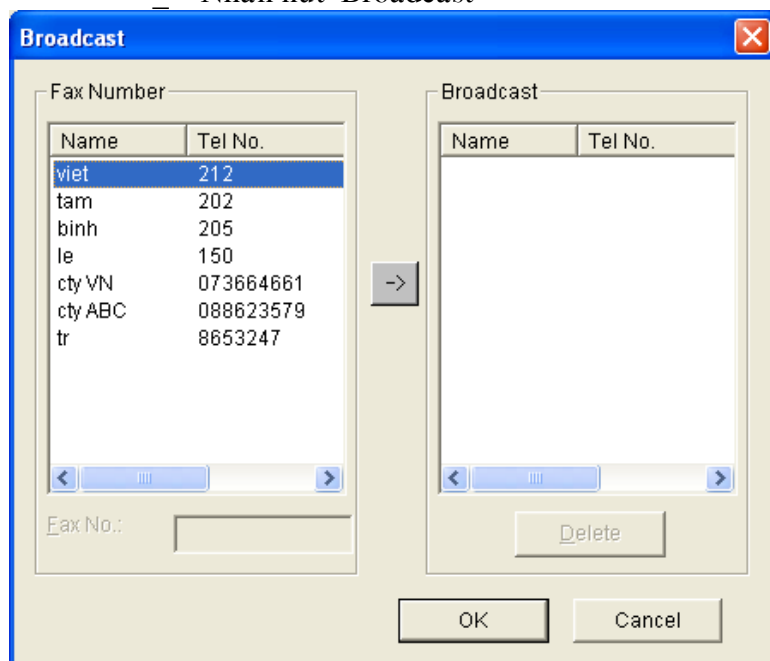
- _ Nhấn chọn số đã lưu cần chỉnh sửa, khi đó tên và số điện thoại sẽ nhảy vào mục name và Tel No. tương ứng

VI Lưu vào bộ nhớ nhanh (bộ nhớ broadcast) gửi đến 6 địa chỉ khác nhau.

- _ Nhấn chọn mục “Once touch”

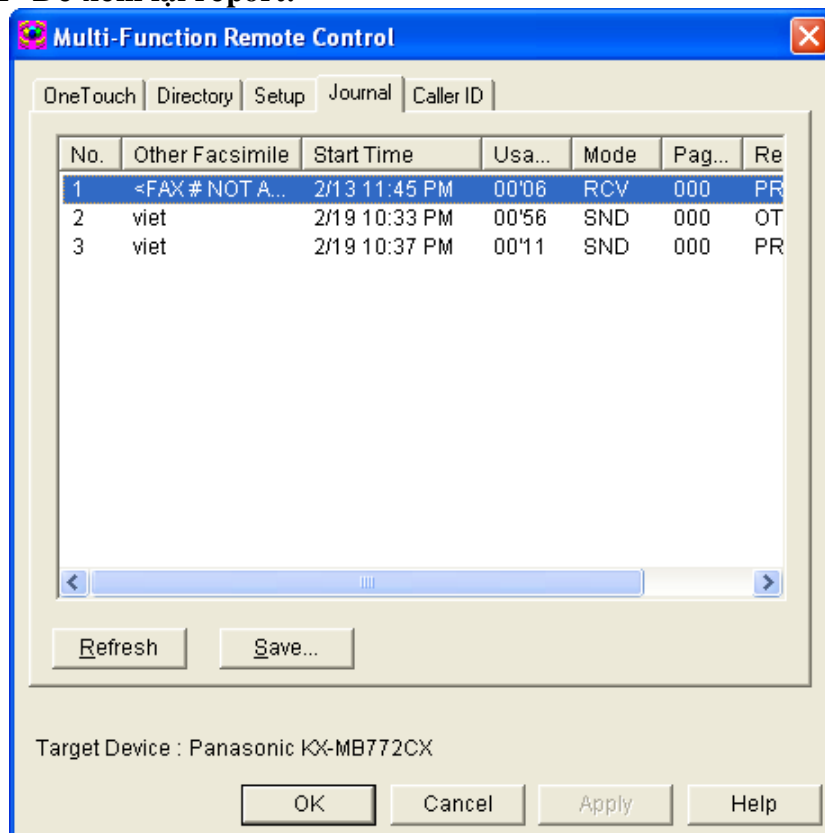


- _ Nhấn vào vị trí nhớ , nhập tên vào mục “name”, nhập số điện thoại vào mục “Tel No.”, sau đó nhấn nút “Edit/change”
- _ Muốn xóa số đã lưu nhấn nút “Delete”
- _ Muốn gửi một nội dung đến nhiều địa chỉ khác nhau.
- _ Nhấn nút”Broadcast”



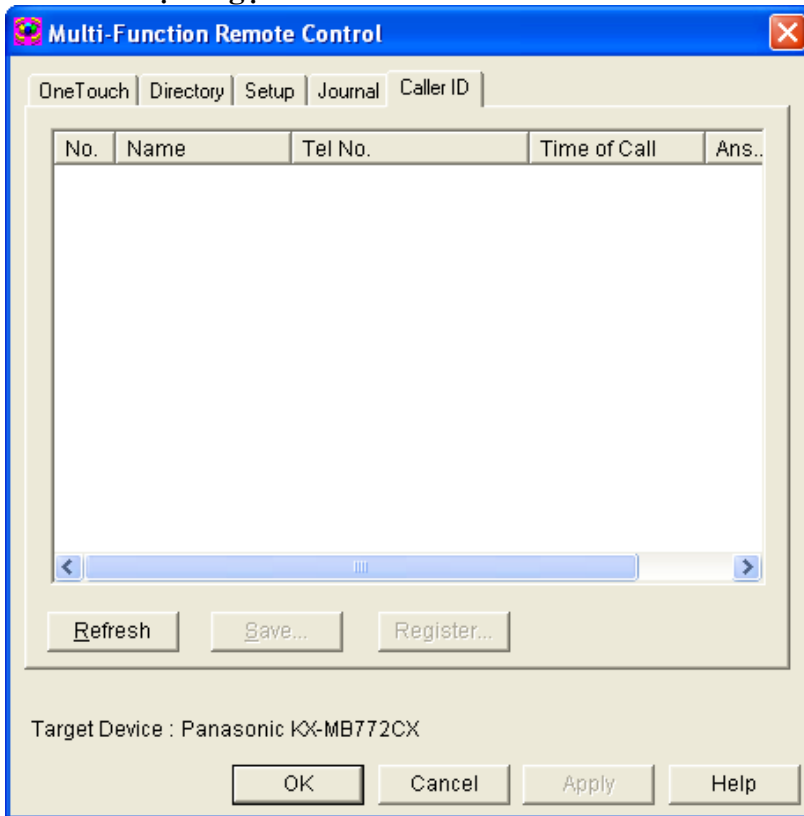
- _ Nhấn chọn số cần lưu vào danh sách các số gửi qua broadcast, sau đó nhấn nút “→” , sau đó nhấn “OK” để lưu

VII Để xem lại report.



- _ Nhấn chọn mục “Journal”

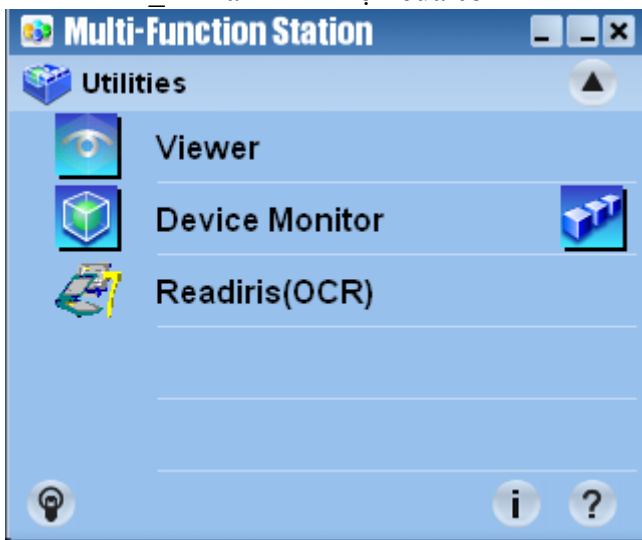
VIII Để xem lại số gọi đến



- _ Nhấn chọn mục “caller ID”

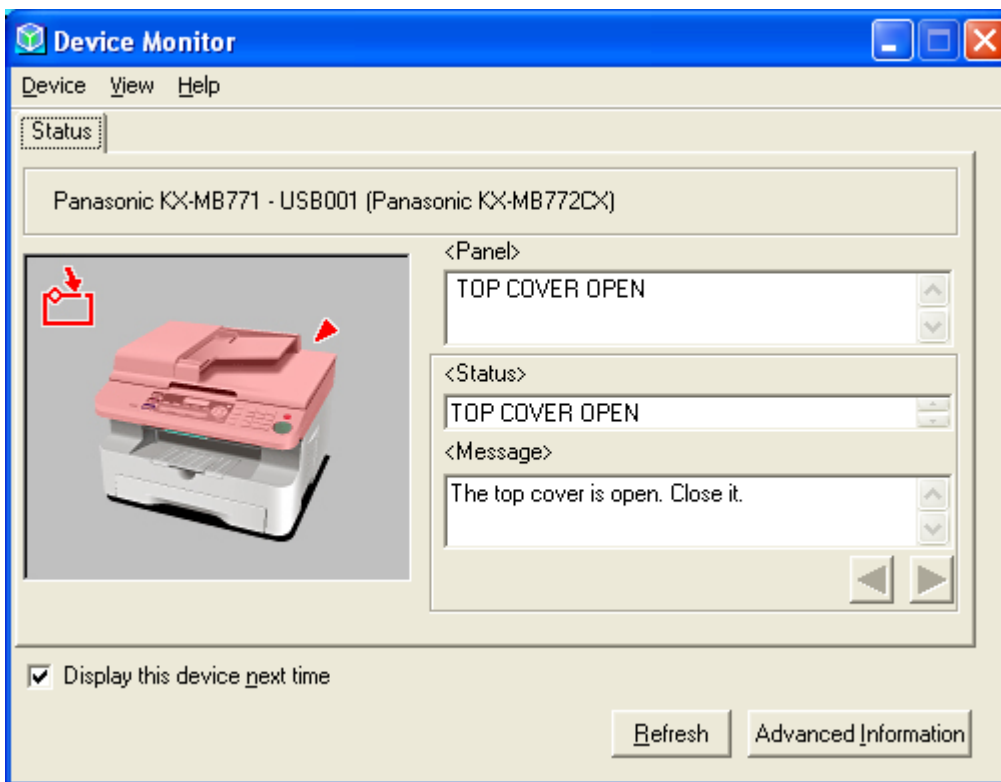
IX Chức năng thông báo lỗi.

- _ Nhấn chọn mục “ Utilities”
- _ Màn hình hiện cửa sổ



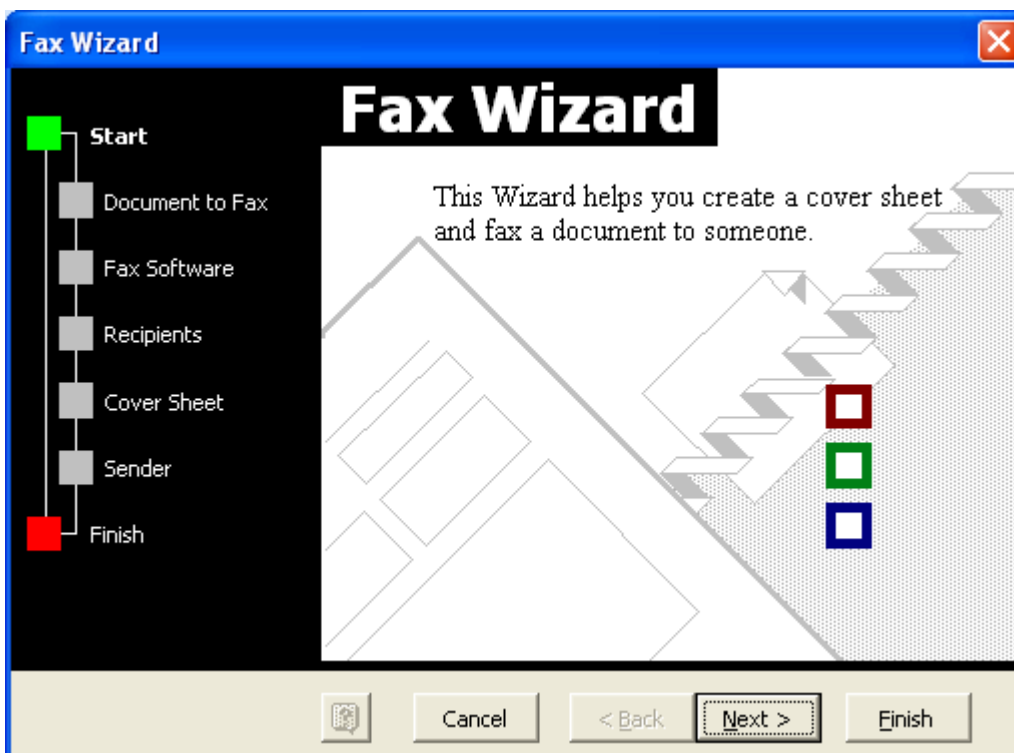
Để xem tình trạng máy

- _ Nhấn chọn mục “Device Monitor”

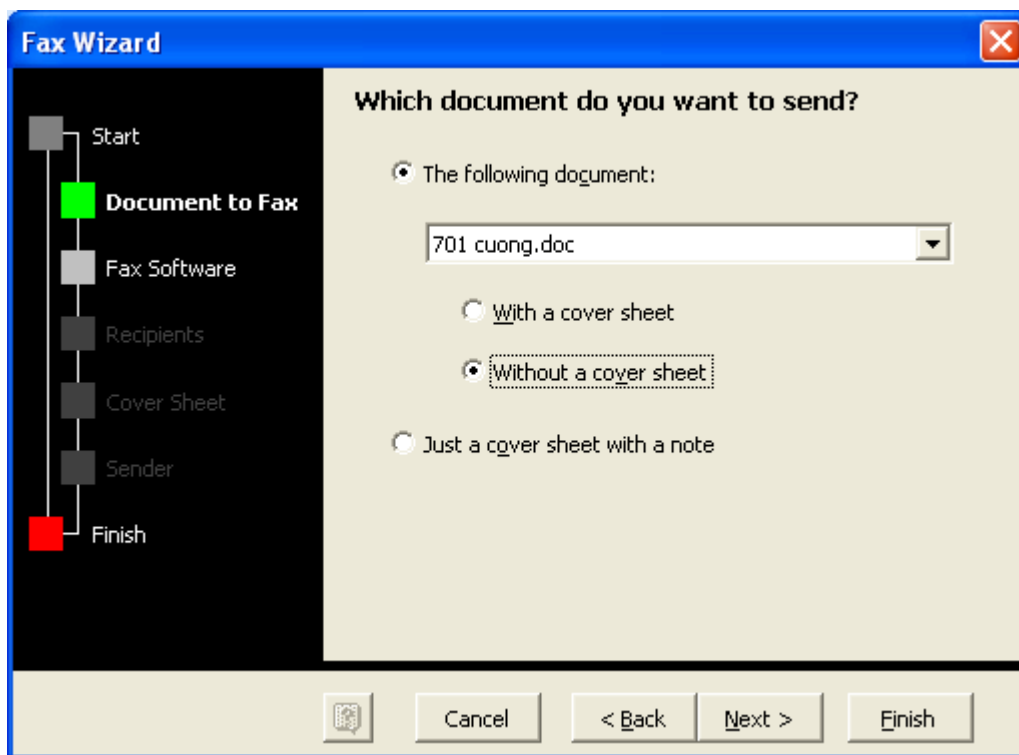


X Để thực hiện chức năng gửi nhận fax.

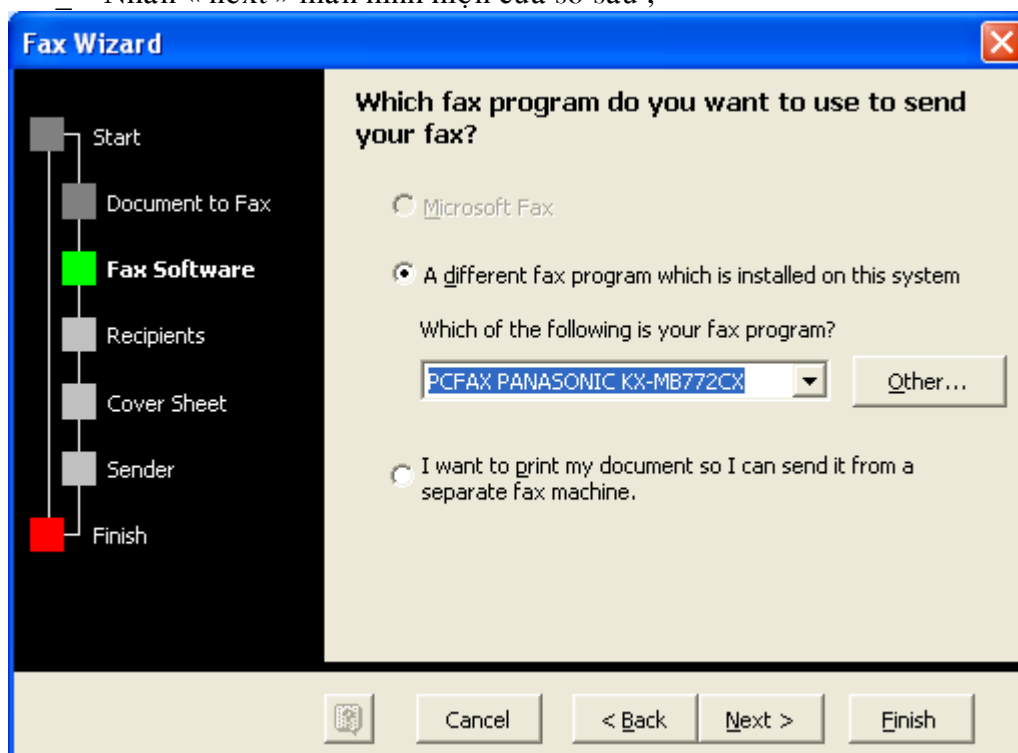
- _ Nhấn chọn mục PC fax, màn hình hiện ra cửa sổ.
- _ Để gửi một file tài liệu đến một máy fax nào đó ta thực hiện các bước sau :
- _ Vào mục cài đặt chọn mục PC fax setting ở chế độ « always hay connected »
- _ Mở file tài liệu cần gửi, vào mục « File » chọn « Send to », sau đó chọn « Recipient using a fax Modem »



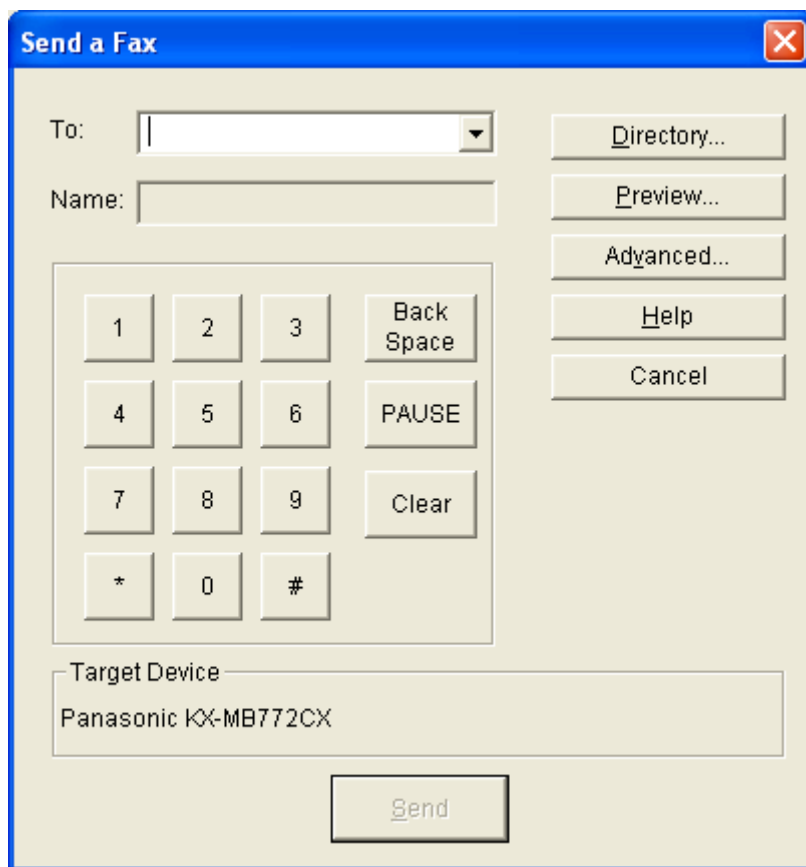
- _ Nhấn nút « Document to fax » để chọn file cần gửi đi, và nhấn chọn « without a cover sheet », sau đó nhấn « Next »



Nhấn « next » màn hình hiện của sổ sau ;

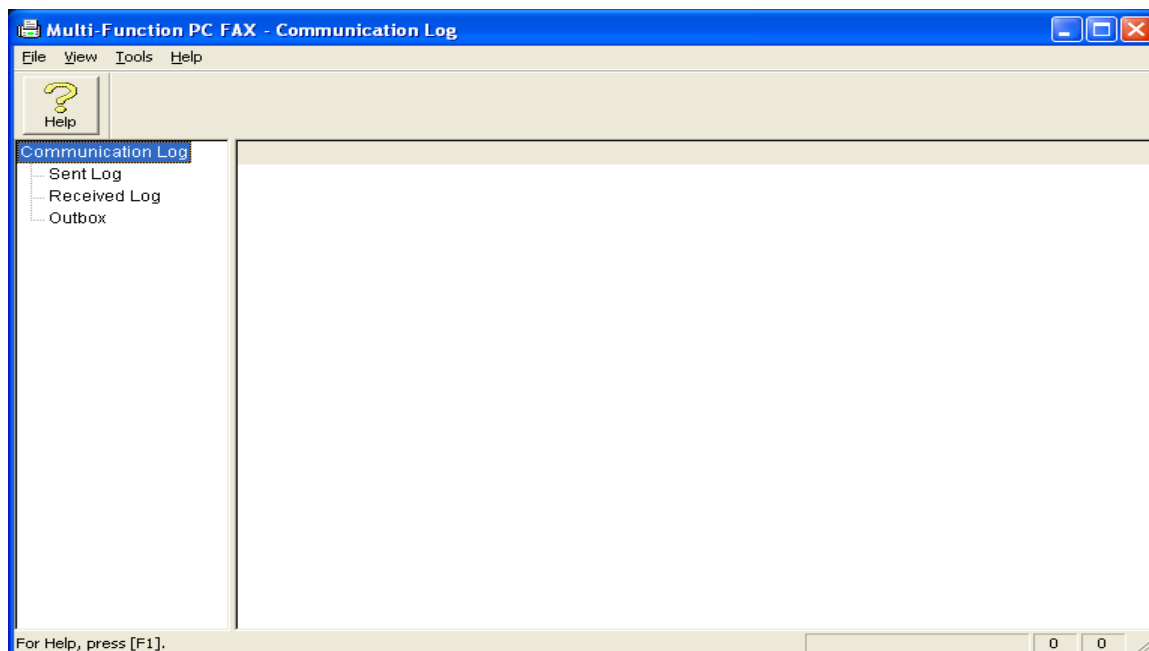


- Nhấn chọn « PCfaxpanasonic KX-MB772CX, sau đó nhấn « Next » cho đến khi hoàn thành nhấn nút « finish »
- Khi đó sẽ hiện lên màn hình bảng sau



_ Nhập số fax cần gửi, sau đó nhấn « Send » để gửi.

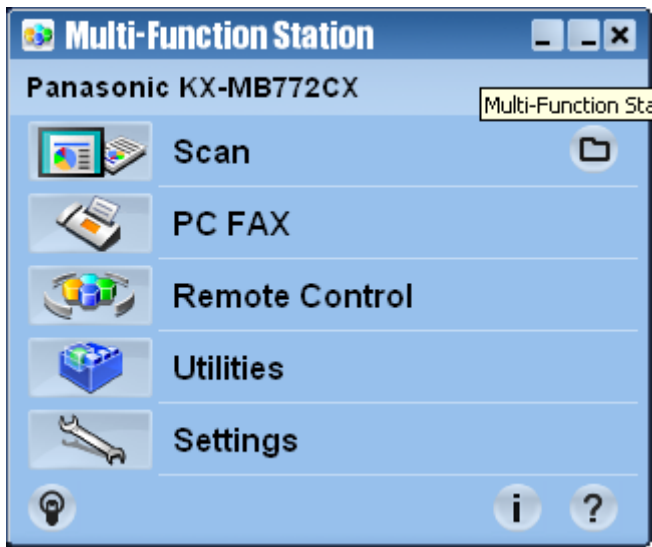
Để xem lại report thông báo về các bản fax gửi nhận ta nhấn « PC fax », màn hình hiện cửa sổ.



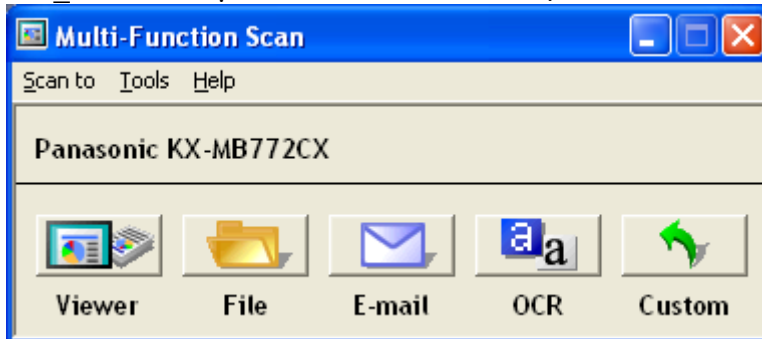
_ Để xem các bản fax nhận ta vào mục « Received log »

_ Để xem lại các bản fax đã gửi ta vào mục « sent log »

XI Scan tài liệu

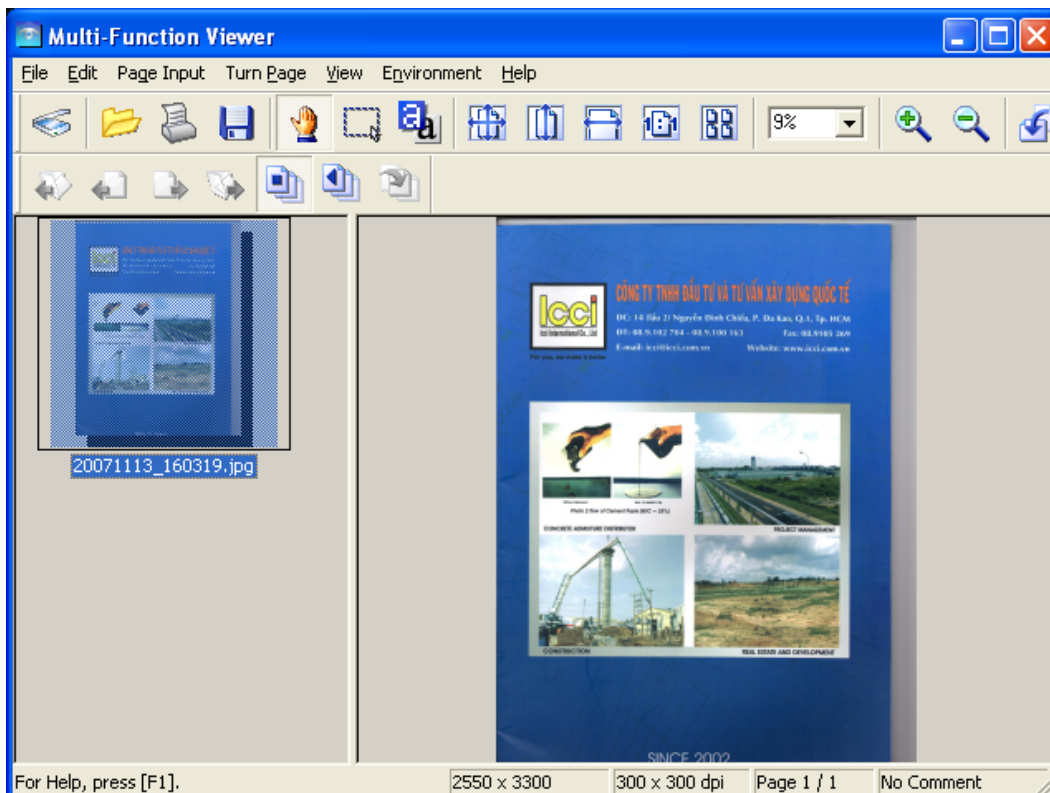


– Nhấn chọn « Scan ». màn hình hiện cửa sổ sau :

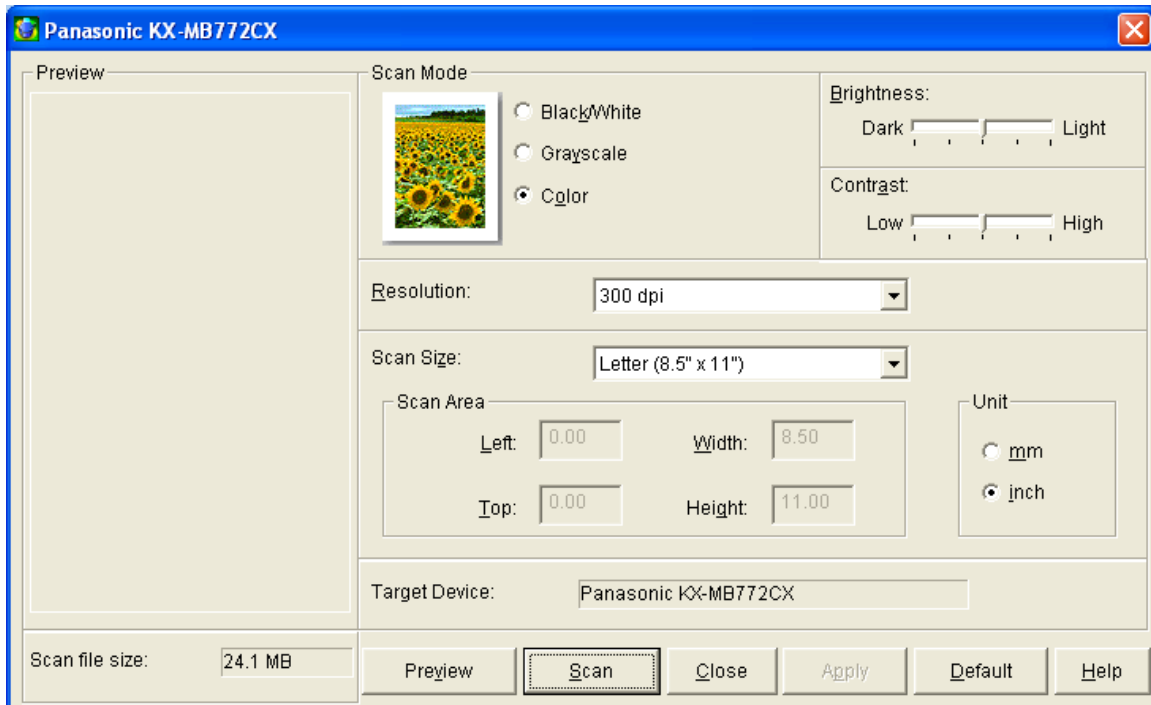


– Nhấn chọn « Viewer » khi đó máy sẽ quét scan tài liệu, sau đó nhấn lưu. Tài liệu sẽ lưu vào danh mục « Scan »

– Nếu nhấn chọn « Custom » thì nhấn chọn



– Nhấn chọn « Scan », màn hình hiện



– Khi đó ta chọn độ phân giải cho hình ảnh, và kiểu trang giấy.

– Sau đó nhấn « OK ».

XII Chức năng « Copy »

– Đặc biệt máy KX-MB772 có chức năng copy nhiều trang trên 1 trang.

– Đặc tài liệu cần copy và khay tự động load giấy.

– Nhấn chọn « copy »

– Sau đó nhấn « Page layout », nhấn « set »

– Nhấn phím « ▲▼ » để chọn « N in 1 », nhấn « set »

– Nhấn phím « ▲▼ » để chọn « 2 in 1 hay 4 in 1 hay 8 in 1 », nhấn « set » 2 lần

– Nhấn “Start” để bắt đầu copy.

Mọi thắc mắc xin vui lòng liên hệ trung tâm bảo hành và tư vấn kỹ thuật

ĐT: 39955880

Hotline: 092 888 2345